

## 利用者様各位

再生資源の取扱いについて、①、②及び③の内容をご確認ください。

◎ 持込み場所は、まきがね公園体育館です。

◎ お持込みの折は、下記の区分に従い分別し、事務所窓口へお越しくください。

### ①.再生資源別ポイント一覧 (必要に応じて、計量を行う場合があります。)

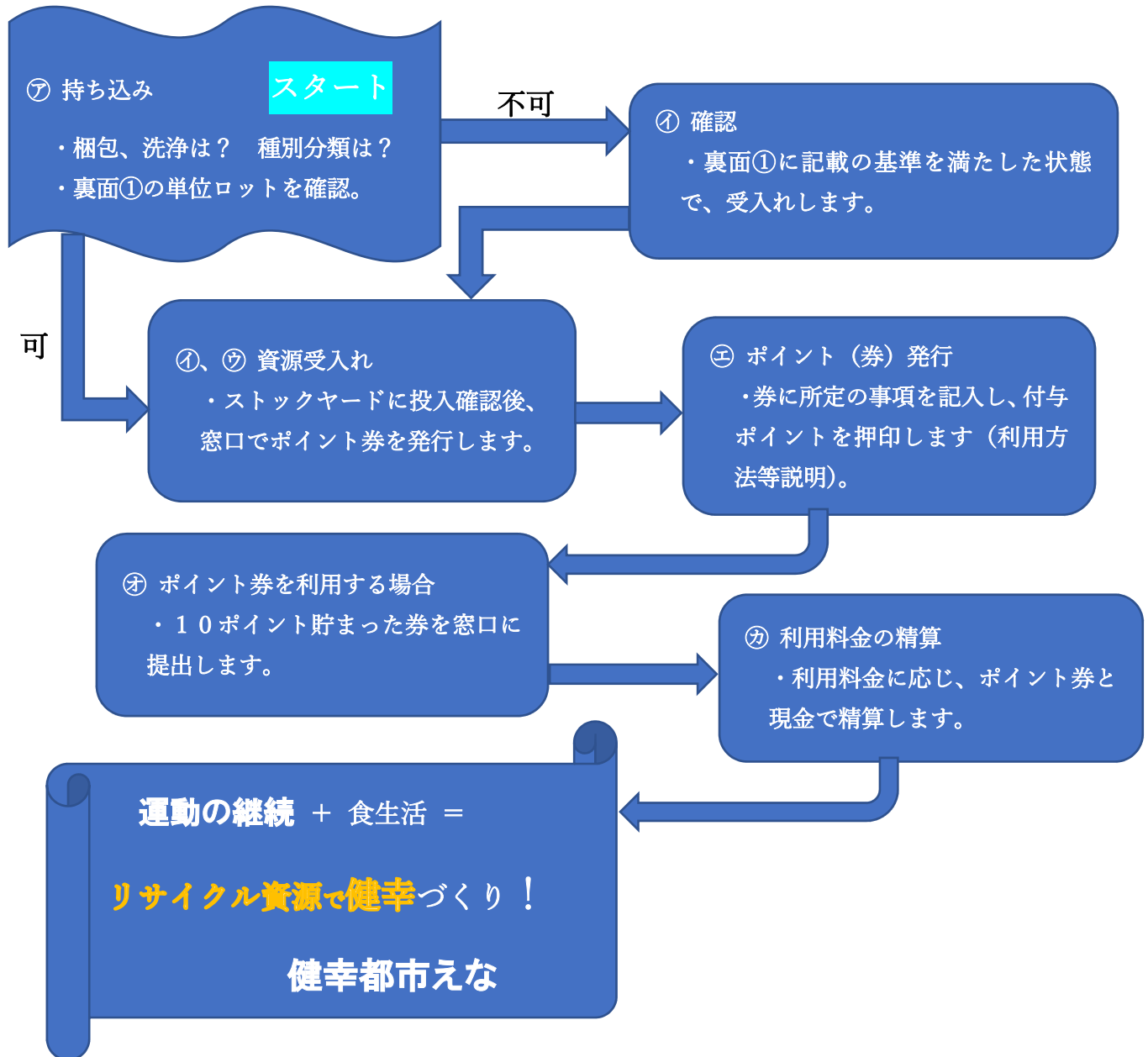
大区分	対象品目・取扱要領	1ロットの基準量	ポイント単位	目安重量
飲料用	350ml以上	48ケ(つぶさず)	3ポイント	約0.62kg
アルミ空缶	<ul style="list-style-type: none"> <li>・飲料用アルミ製の空缶以外(スチール、ポリ製)の缶が混合していないか。</li> <li>・中身が洗浄され、乾燥してあるか。</li> <li>・24ケ入り段ボールケース2箱、またはバラで袋入り48ケでも可。</li> </ul>			
古紙類の計量	●持込み分量が多い場合は計量し、1.3kg単位でポイントを付与。端数は切り捨てます。			
古新聞 (チラシ混入可)	通常の日刊紙等	10日分(26P/日)	1ポイント	1.3kg以上
	<ul style="list-style-type: none"> <li>・あらゆる古新聞で、水分を含んでいないもの。 (※ 雑誌と新聞は一緒にせず、別々にひもで縛ってください。)</li> <li>・新聞と広告チラシは混在してもよい。</li> <li>・夕刊紙やスポーツ紙の場合は、日刊紙と同程度の分量を1ロットとします。</li> <li>・日刊新聞のページ数は、24から36ページ程度で、平均26ページ程度です(参考)。</li> </ul>			
雑誌類	月刊誌・週刊誌等(結束)	結束高15cm以上	1ポイント	1.3kg以上
チラシ	<ul style="list-style-type: none"> <li>・雑誌、パンフレット、カタログ、チラシ等で、水分を含んでいないもの。 (※ 雑誌と新聞は一緒にせず、別々にひもで縛ってください。)</li> <li>・雑誌やパンフレット、カタログ、チラシが混在してもよい。</li> </ul>			
段ボール類	段ボール(結束・ミカン箱基準)	展開で10cm厚以上	1ポイント	1.3kg以上
	<ul style="list-style-type: none"> <li>・段ボールをつぶした状態で、結束してください。</li> <li>・サイズや厚さが不特定なため、ご不明な場合は、事務局にお尋ねください。</li> <li>・金属ホチキスが付いたままでもよい。</li> <li>・ミカン箱は、平均500g程度です(参考)。</li> <li>・A4版サイズの箱は、つぶした状態で、高さ15~20cmが350g程度です(参考)。</li> </ul>			

※リサイクル資源は、変動相場制です。流通事情に応じて、基準量又はポイント単位を見直す場合があります。

## ②.資源受入れからポイント発行及び施設利用までの流れ

・下記の流れに従って、再生資源の受取りや発券事務を行います。

※10ポイントでポイントカード1枚、100円分の補助券として利用できます。



## ③.ポイントカードを使用できる施設

- ・まきがね公園内の各体育施設、健幸体力センター、まきがね西体育館、まきがね西グラウンド
- ・明智 B&G 海洋センター及びプール、明智グラウンド、明智武道館
- ・山岡 B&G 海洋センター及びプール、山岡グラウンド、山岡マレットゴルフ場、山岡テニスコート
- ・上矢作プール

(公財)恵那市体育連盟

☎0573 - 25 - 6478

【令和元年 6 月 5 日】